



## **ТЕХНИЧЕСКИЙ ПАСПОРТ**

**АВТОМАТИЧЕСКИЙ ВОЗДУШНЫЙ КЛАПАНЫ ДЛЯ СИСТЕМ  
КАНАЛИЗАЦИИ**



**DN25/50/80/100 PN10/16**

**Установка, эксплуатация и техническое  
обслуживание**

Данный тип воздушных клапанов предназначен специально для работы на канализационных и сточных водах. Клапаны предохраняют трубопровод от скоплений воздуха и газов в верхних точках трубопровода. Клапаны эффективно выводят воздух из трубопровода малыми порциями, не давая образоваться большим воздушным карманам. В крайних случаях, постоянное скапливание воздуха может привести к полной остановке потока в системе.

### **Особенности**

- Рабочее давление: 1.0-16 бар.
- Условный проход: 2" (DN50)-4" (DN100).
- Рабочая температура 60 °С.
- Армированный нейлон.
- Направляющий стержень поплавка из нержавеющей стали.
- Поплавков из полипропилена.
- Большое сопло реализует возможности большого потока.
- Конструкция с плотной изоляцией при низком давлении.
- Большой объём поплавковой камеры исключает возможность засорения и разгерметизации.
- Лёгкость обслуживания без демонтажа.



### **ПРИНЦИП РАБОТЫ**

Изначально клапан открыт, и воздух быстро выходит через отверстие сверху. Когда вода поступит через низ клапана, поплавков поднимется вверх и перекроет седло. Клапан останется в закрытом положении до тех пор, пока давление не спадёт почти до нуля, или пока не наступят условия вакуума. Нижний поплавок посредством выталкивающей силы прижимает верхний поплавок, а так же препятствует прохождению мусора к поверхности седла. Единственными подвижными частями клапана являются поплавок и направляющий стержень поплавка. Направляющий стержень обеспечивает посадку поплавка на седло под определённым углом, и исключает контакт поплавка с любой другой поверхностью, кроме седла.

### **МОНТАЖ**

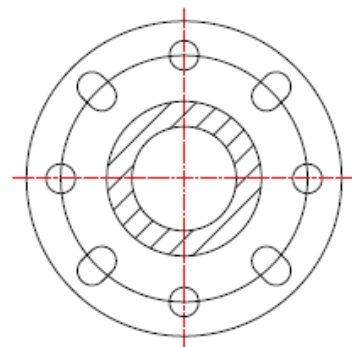
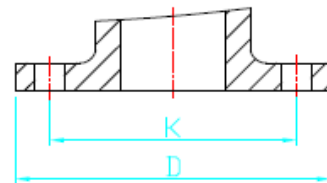
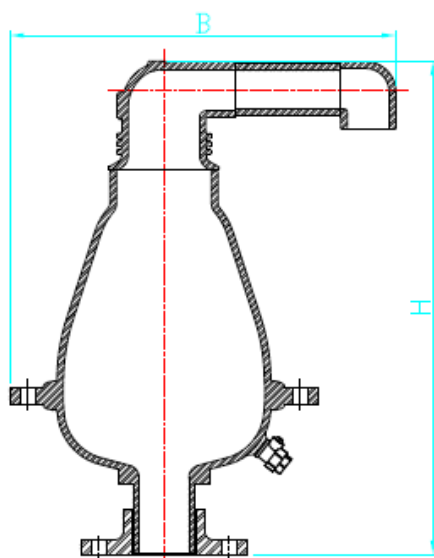
Воздушные клапаны для канализации обычно устанавливаются на высоких точках трубопровода, и через определённые интервалы, примерно в 1/2 мили, вдоль горизонтальных трубопроводов. Установите клапан в вертикальном положении на верхней точке трубопровода в сопряжении с элементом запорной арматуры на случай ремонтных работ. Вокруг необходимо предоставить хорошо вентилируемое и дренируемое пространство.

## ДЕТАЛИ И МАТЕРИАЛЫ



No.	Наименование	Материал
1	Фланец	Армированный
2	Гайка	Нержавеющая сталь
3	Прокладка	Нержавеющая сталь
4	Нижний поплавок	Полипропилен
5	Прокладка	Нержавеющая сталь
6	Направляющий	Нержавеющая сталь
7	Корпус	Армированный
8	Ограничитель	Нержавеющая сталь
9	Пружина	Нержавеющая сталь
10	Верхний поплавок	Армированный
11	Покрытие	Полипропилен
12	Изоляция	EPDM

## РАЗМЕРЫ



DN (дюймы)	B (мм)	H (мм)	D (мм)	K (мм)	Расчётный вес (кг)
2	361	462	165	125	3.6
3	361	462	200	160	3.8
4	361	462	220	180	4.0

## ГАРАНТИЙНЫЕ ОБЯЗАТЕЛЬСТВА

Предоставляется гарантию на все поставляемое оборудование 18 месяцев с даты продажи или 12 месяцев с момента ввода в эксплуатацию.

Дата контроля выхода оборудования:        /        / 20\_\_\_\_\_        МП

Отгрузку произвел:                                МП

Подпись \_\_\_\_\_        Расшифровка \_\_\_\_\_

- Серийный номер изделия:

(                                )