

Стальные шаровые краны

фланец/фланец, DN 15-250

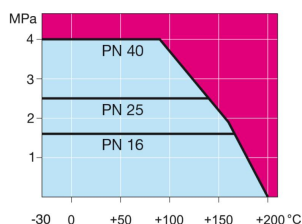
Корпус:	DN 10–500 Сталь, P235GH (1.0345) DN 600–800 Сталь, P355 NL1 (1.0566)/ GP240GH (1.0619)
Шар:	DN 10–600 Нержавеющая сталь, X5CrNi18-10 (1.4301) DN 700–800 Сталь + нержавеющее покрытие, ASTM A350 LF2 +Ni
Шток:	Нержавеющая сталь, X8CrNiS18-9 (1.4305)
Уплотнения штока:	FPM
Уплотнения шара:	PTFE+C
Фланцы:	EN 1092-1 Мы предлагаем PN 10, 16, 25, 40
Длина:	EN 558-1 (DIN 3202) DN 15–200
Управление:	Оцинкованная металлическая ручка Рекомендуем комплектацию механическим редуктором для размеров DN 200 и более



Условия работы

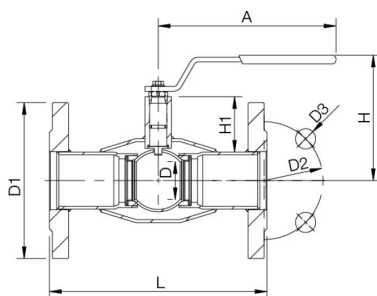
-30 °C - +200 °C

При температуре ниже 0 °C - обратитесь на завод-производитель.

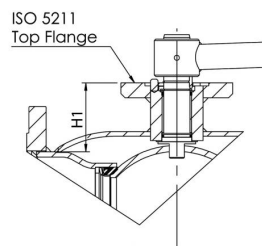


Не для пара

DN 15 -150



DN 200- 250



Product no. Naval	DN	PN	A	D	D1	D2	D3	H	H1	L	Holes	kg
285503	15	40	145	10	95	65	14	98	22	130	4	1.8
285505	20	40	145	15	105	75	14	103	23	150	4	2.5
285506	25	40	145	20	115	85	14	118	34	160	4	3.3
285507	32	40	145	25	140	100	18	121	33	180	4	5
285508	40	40	188	32	150	110	18	120	43	200	4	5.8
285509	50	40	188	40	165	125	18	127	44	230	4	7.8
285510	65	16	277.5	50	185	145	18	159	62	270	8	10.5
285511	80	16	277.5	65	200	160	18	171	68	280	8	12.5
285512	100	16	278.5	80	220	180	18	218	101	300	8	17
285513	125	16	400	100	250	210	18	252	101	325	8	25
285514	150	16	600	125	285	240	22	272	107	350	8	33
285516	200	16	870	150	340	295	22	280	92	400	12	58
285517	250	16	1200	200	405	355	26	350	108	500	12	102