

Дисковые поворотные затворы концентрические для межфланцевого монтажа.

Применение

- холодная и горячая вода, чистая и соленая вода
- масла и нефтепродукты
- сыпучие материалы
- сжатый воздух и прочее, согласно, применяемой уплотнительной манжеты

Конструкция

- Межфланцевый с гладкими отверстиями
- Эластичное внутреннее уплотнение (заменяемое), исключающее контакт корпуса с рабочей средой
- Цельная ось затвора для уменьшения вероятности протечек
- Управление: рукоятка; редуктор; имеется возможность присоединения привода
- Установка между фланцами
- Защитное эпоксидное покрытие 150 мкм.

Технические характеристики

Для стандартного исполнения (складские позиции):

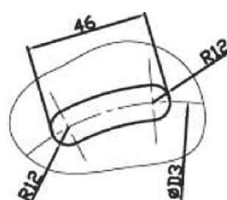
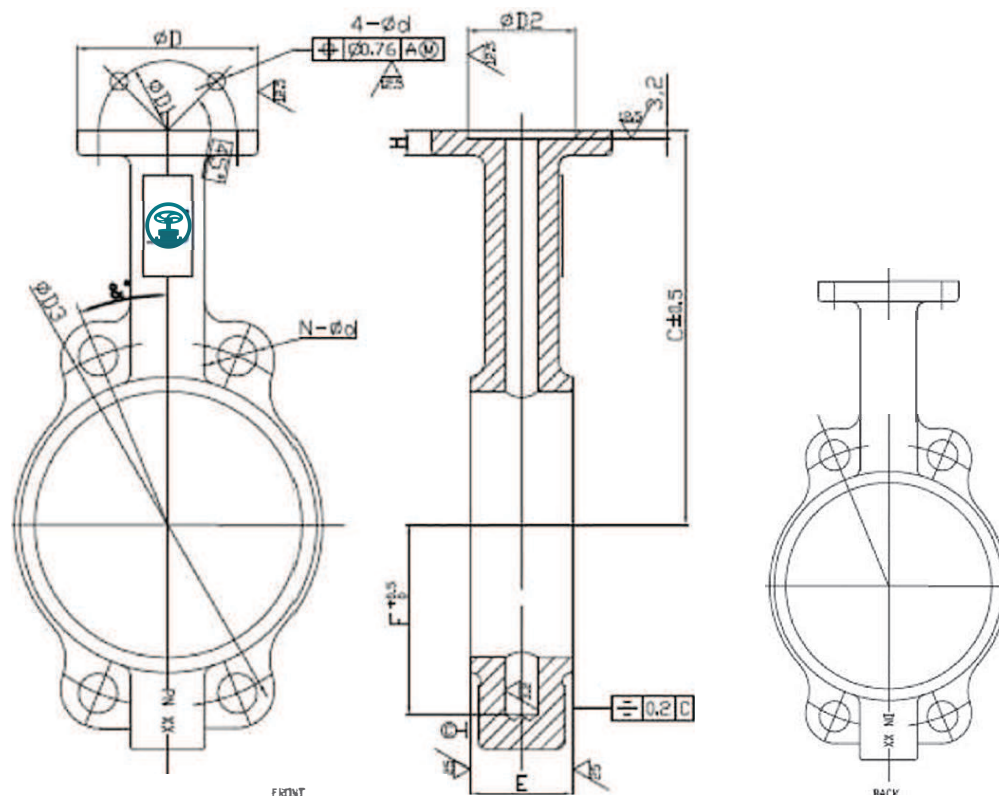
- Диапазон диаметров – DN 40 – DN 300, давление 16 бар.
- Диапазон диаметров – DN 350 – DN 1200, давление 10 бар.

Под заказ возможно изготовление DN 350 – DN 1200 на давление 16 бар.

(Гидравлическая опрессовка производится с коэффициентом 1,1 к рабочему давлению.)

Диапазон применения в зависимости от используемой уплотнительной манжеты:

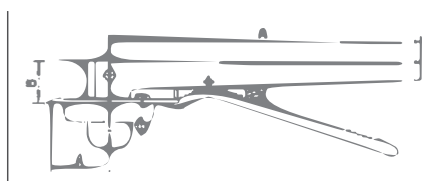
Наименование	Диапазон температур	Область применения	Свойства резиновой смеси уплотнения
EPDM	от -25°С до +110° С (кратковременно до +120° С)	Вода, пар, морская вода, сжатый воздух, спирты, неорганические кислоты не высокой концентрации, щёлочи, абразивные субстанции, каустическая сода.	Отличные механические свойства (стирание). Устойчив к длительному воздействию ультрафиолета и озона.
NBR	от -20° С до +100° С (кратковременно до +120° С)	Вода, гликоль, щёлочи, нефть и нефтепродукты, минеральные и растительные масла, животные жиры.	Устойчив к воздействию минеральных масел, определенных углеводородов, растворителей.
VITON	от -20° С до +200° С (кратковременно до +250° С)	Горячий воздух, неорганические и органические кислоты высокой концентрации. Бензолы, бензин и диз. топливо. Растворители (кроме ацетона), щелочи.	Хорошая устойчивость к жаре и свету. Подходит для гидравлических жидкостей, едких сред, горючих веществ, газов, углеводородов.
PTFE	от -80° С до + 200° С.	Устойчив почти ко всем химикатам. Отсутствие стойкости только к сплавам щелочных металлов (натрию, калию), газообразному фтору, фтороводороду, хлортрифториду.	Прекрасные свойства скольжения. Высокая стойкость к атмосферному старению.



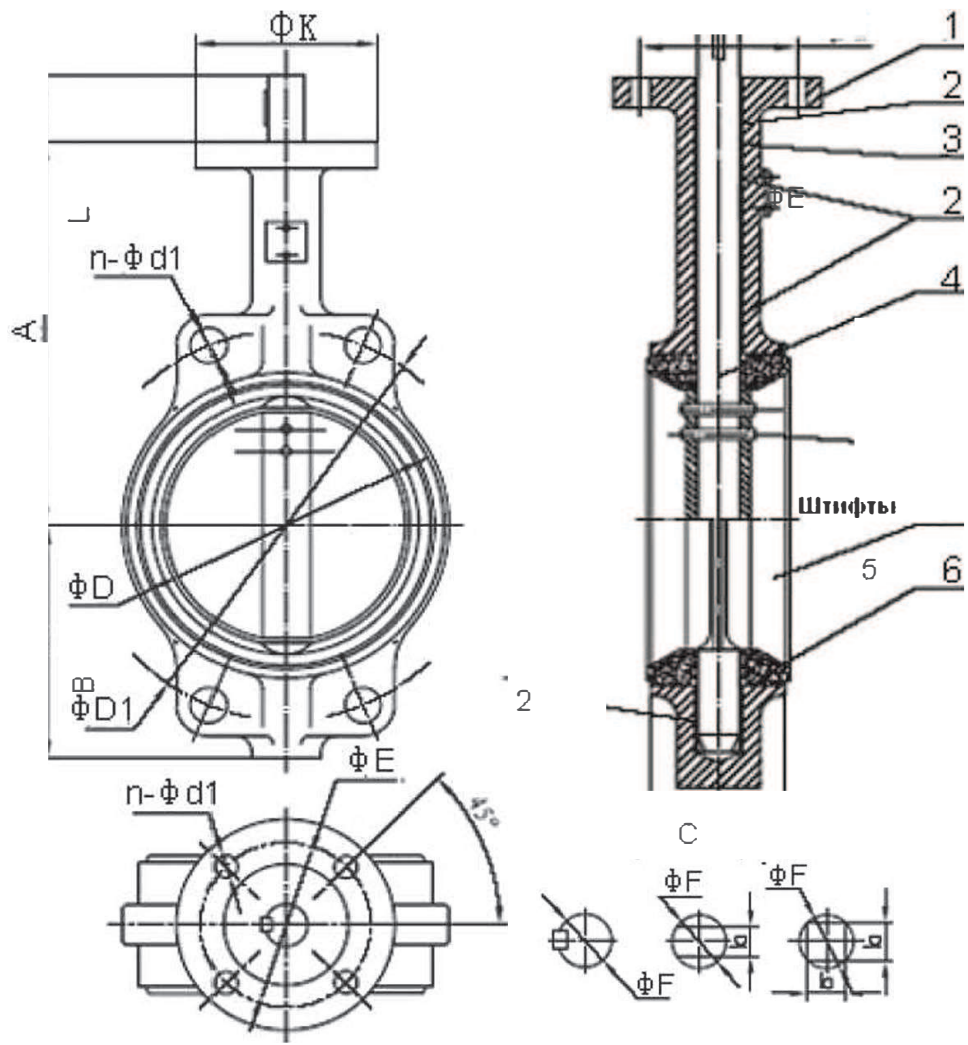
Сверловка для DN 200

DN	PN	ØD	ØD1	ØD2	4-Ød	H	C	F	E	ØD3	N-Ød	Вес, кг
40	10,16	65	50	35	8	12	138	56	29	110	4-18	2,7
50		65	50	35	8	12	161	60	40	125	4-18	3,2
65		65	50	35	8	12	175	65	43	145	4-18	3,8
80		65	50	35	8	12	181	72	43	160	8-18	4,1
100		90	70	55	10	15	200	94	49	180	8-18	5,4
125		90	70	55	10	15	213	104	53	210	8-18	7,5
150		90	70	55	10	15	226	120	53	240	8-22	8,6
200		125	102	70	12	15	260	156	57	295		14,5
250		125	102	70	12	18	292	180	65	357,5	12-30	20,5
300		125	102	70	12	20	337	221	76	405	12-32	29,0
350		125	102	70	12	20	368	241	76	467	16-29	38,0

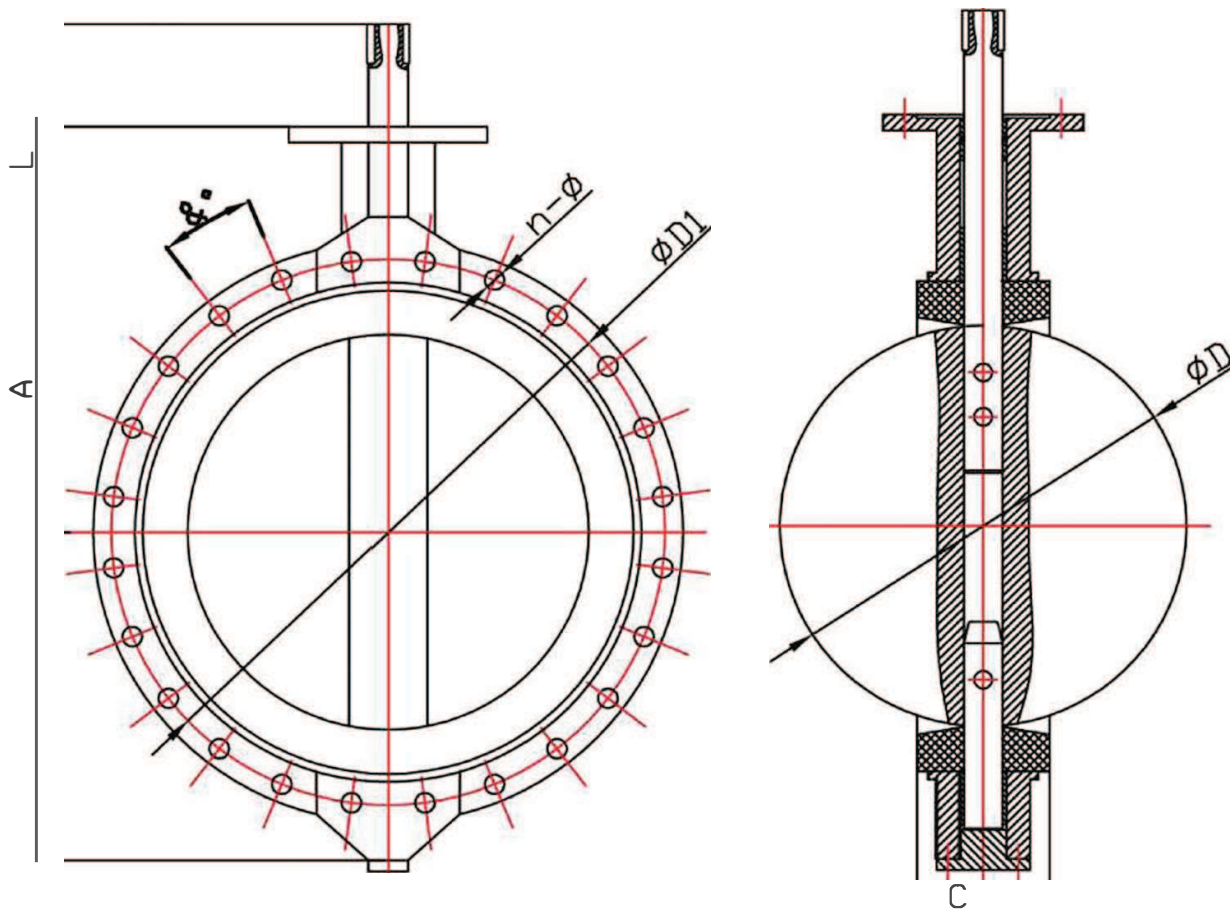
Затворы межфланцевые поставляются в комплекте с рукояткой для открытия/закрытия.



DN	A	B	R	Вес, кг
50-150	260	26	50	0,9
200-250	350	32	75	1,3
250-300	360	32	75	2,3

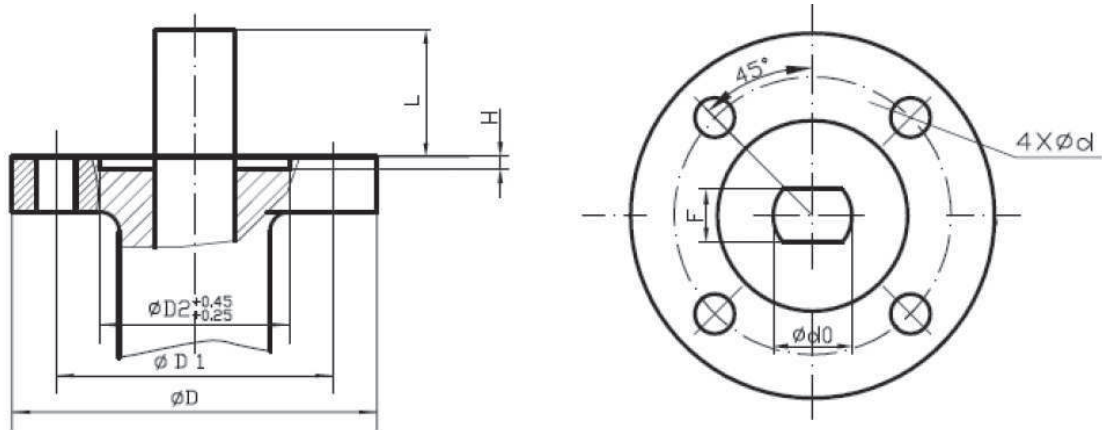


DN	PN	C	L	A	B	Øc	ØD1	ØD	n-Ød	ØK	ØE	n-Ød1	Вес, кг
400	10	100	51	400	308,8	33.15	522	389.6	16-33	175	140	4-18	56,0
	16	100	51	400	308,8	37.95	522	389.6	16-33	175	140	4-18	58,0
450	10	111	51	422	327,8	38	577	440.5	20-38	175	140	4-18	79,0
	16	111	51	422	327,8	42.86	577	440.5	20-38	175	140	4-18	80,0
500	10	125	57	480	360,8	41.15	620 650	491.6	20-26 20-33	210	165	4-22	103,0
	16	125	57	480	360,8	45.72	620 650	491.6	20-26 20-33	210	165	4-22	103,0
600	10	151	70	562	458,8	50.65	725 770	592.5	20-30 20-36	210	165	4-22	188,0
	16	151	70	562	458,8	53.98	725 770	592.5	20-30 20-36	210	165	4-22	195,0



DN	PN	A	B	D	D1	n-Ø	C	L	Вес, кг
700	10	623,9	505	695	840	24-Ø30	162	82	266
	16	623,9	505	695	840	24-Ø36	162	82	284
800	10	672	565	794,7	950	24-Ø33	187	82	358
	16	672	565	794,7	950	24-Ø39	187	82	368
900	10	720	656	864,7	1050	28-Ø33	203	118	520
	16	720	656	864,7	1050	28-Ø39	203	118	550
1000	10	800	700	965	1160	28-Ø36	215	142	682
	16	800	700	965	1170	28-Ø42	215	142	720
1200	10	941	864	1160	1380	32-Ø40	254	150	1038
	16	941	864	1160	1390	32-Ø48	254	150	1090

Размеры верхнего присоединительного фланца межфланцевых затворов.



DN	ISO 5210	D	D1	D2xH	d0		n	ød	F	L
					PN10	PN16				
40	F05	65	50	35x4	12.6±0.025		4	8	8.86	32
50	F05	65	50	35x4	12.6±0.025		4	8	8.86	32
65	F05	65	50	35x4	12.6±0.025		4	8	8.86	32
80	F05	65	50	35x4	12.6±0.025		4	8	8.86	32
100	F07	90	70	55x4	15.77±0.025		4	10	11.10	32
125	F07	90	70	55x4	18.92±0.025		4	10	12.7	32
150	F07	90	70	55x4	18.92±0.025		4	10	12.7	32
200	F10	125	102	70x4	22.10±0.025		4	12	15.88	45
250	F10	125	102	70x4	28.45±0.025		4	12	20.62	45