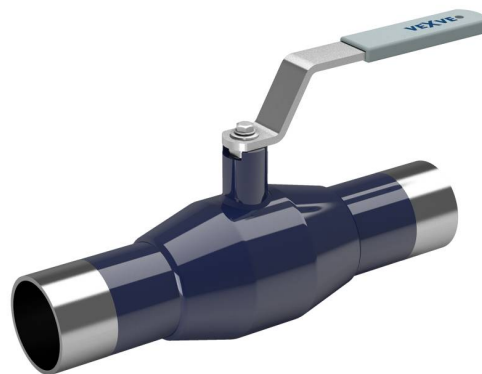


Стальные шаровые краны

сварка/сварка, EN (DIN), DN 20-200, с утолщенными стенками

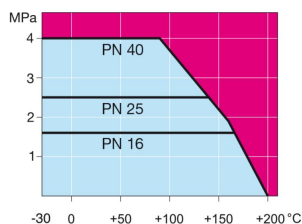
Корпус:	DN 10–500 Сталь, P235GH (1.0345) DN 600–800 Сталь, P355 NL1 (1.0566)/ GP240GH (1.0619)
Шар:	DN 10–600 Нержавеющая сталь, X5CrNi18-10 (1.4301) DN 700–800 Сталь + нержавеющее покрытие, ASTM A350 LF2 +Ni
Шток:	Нержавеющая сталь, X8CrNiS18-9 (1.4305)
Уплотнения штока:	FPM
Уплотнения шара:	PTFE+C
Управление:	Оцинкованная металлическая ручка Рекомендуем комплектацию механическим редуктором для размеров DN 200 и более



Условия работы

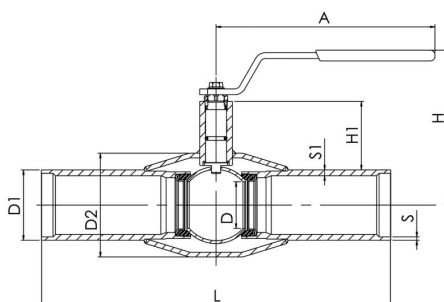
-30 °C - +200 °C

При температуре ниже 0 °C - обратитесь на завод-производитель.

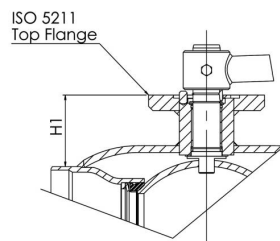


Не для пара

DN 15 - 150



DN 200



Product no. Vexve	DN	PN	A	D	D1	D2	H	H1	L	S	S1	kg
100020/S	20	40	145	20	26.9	48.3	118	37	230	2.6	4.5	1.4
100025/S	25	40	145	20	33.7	48.3	118	34	230	2.6	4.5	1.4
100032/S	32	40	145	25	42.4	60.3	120	33	260	2.6	3.6	1.7
100040/S	40	40	190	32	48.3	70	122	43	260	2.6	4.5	2.5
100050/S	50	40	190	40	60.3	88.9	128	44	300	2.9	4	3.5
100065/S	65	25	280	50	76.1	101.6	159	62	300	2.9	5	5.1
100080/S	80	25	280	65	88.9	121	171	68	300	3.2	5.6	6.6
100100/S	100	25	280	80	114.3	146	216	101	325	3.6	6.3	10.7
100125/S	125	25	400	100	139.7	177.8	253	101	325	4	6.3	16
100150/S	150	25	400	125	168.3	219.1	272	107	350	4.1	7.1	24
100200/S	200	25	870	150	219.1	273	281	92	400	4.5	7.1	43