

# Шаровые краны, полнопроходные

сварка/сварка, EN (DIN), DN 15-500

Корпус:	DN 15–400 Сталь, P235GH (1.0345) DN 500–800 Сталь, P355 NL1 (1.0566)/ GP240GH (1.0619)
Шар:	DN 15–500 Нержавеющая сталь, X5CrNi18-10 (1.4301) DN 600–800 Сталь + нержавеющее покрытие, ASTM A350 LF2 +Ni
Шток:	Нержавеющая сталь, X8CrNiS18-9 (1.4305)
Уплотнения штока:	FPM
Уплотнения шара:	PTFE+C
Управление:	Оцинкованная металлическая ручка DN 250 и более без ручки Рекомендуем комплектацию механическим редуктором для размеров DN 200 и более



## Условия работы

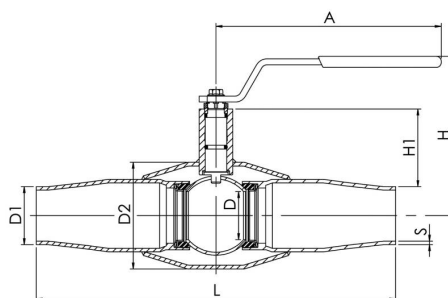
-30 °C - +200 °C

При температуре ниже 0 °C - обратитесь на завод-производитель.

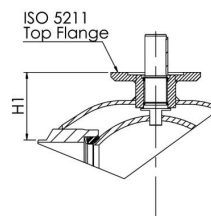


Не для пара

DN 15 - 125



DN 150 - 500



Product no. Naval	DN	PN	A	D	D1	D2	H	H1	L	S	kg
281403	15	40	145	15	21.3	42.4	103	23	230	2.1	0.8
281405	20	40	145	20	26.9	48.3	118	37	230	2.3	1.5
281406	25	40	145	25	33.7	60.3	121	37	260	2.6	2.2
281407	32	40	188	32	42.4	70	121	46	260	2.6	2.5
234408	40	40	188	40	48.3	88.9	127	49	300	2.9	4
234409	50	25	278	50	60.3	101.6	158	70	300	2.9	4.5
234410	65	25	278	65	76.1	121	171	74	300	3.2	6.7
234411	80	25	279	80	88.9	146	218	114	325	3.6	10.5
234412	100	25	400	100	114.3	177.8	253	113	325	3.6	15.5
234453	125	25	600	125	139.7	219.1	272	121	360	3.6	25
234454	150	25	870	150	168.3	273	281	117	400	4.5	51
234456	200	25	1200	200	219.1	355.6	343	135	530	5	95
23443705	250	25		250	273	457		158	550	5	126
23447805	300	25		290	323.9	508		206	686	5.6	177
23449605	350	25		340	355.6	610		267	762	6.3	258
23447905	400	25		390	406	660		309	1100	7.1	519
23446005	500	25		489	508	813		325	970	7.1	920