

КРАН ШАРОВОЙ СТАНДАРТНОПРОХОДНОЙ

ФЛАНЦЕВОЕ СОЕДИНЕНИЕ

СПЕЦИФИКАЦИЯ МАТЕРИАЛОВ

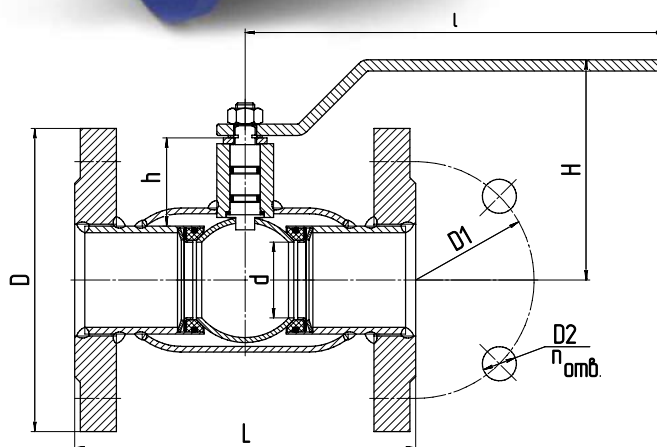
Корпус: легированная сталь (09Г2С)
Шток: коррозионностойкая сталь (20Х13)
Шар: коррозионностойкая сталь
DN 15-32: 20Х13; DN 40-65: AISI 304; DN 80-800: AISI 409
Уплотнение штока: фторсилоксановый эластомер, EPDM
Уплотнение штока/подшипник скольжения:
фторопласт Ф-4К20, Ф-4
Уплотнение шара: фторопласт Ф-4К20 с дублирующим
уплотнением из фторсилоксанового эластомера

УПРАВЛЕНИЕ

- DN 15-250: рукоятка – оцинкованная углеродистая сталь с полимерным наконечником
- DN 150-250: рекомендуется механический редуктор с червячной передачей
- DN 300-800: механический редуктор в комплекте

ФЛАНЦЫ

Присоединительные размеры по ГОСТ 33259
По умолчанию редуктор с горизонтальным валом управления



ОСНОВНЫЕ ТЕХНИЧЕСКИЕ ХАРАКТЕРИСТИКИ

DN	PN	КОД	d	D	D1	D2	n отв	h	H	l	L	Масса, кг
15	40	КШЦФ Energy 015.040.Н/П.03	10	95	65	14	4	60	132	160	120	1,4
20	40	КШЦФ Energy 020.040.Н/П.03	15	105	75	14	4	61	135	160	120	2,0
25	40	КШЦФ Energy 025.040.Н/П.03	18	115	85	14	4	61	138	160	140	2,5
32	40	КШЦФ Energy 032.040.Н/П.03	24	135	100	18	4	62	142	160	140	3,7
40	40	КШЦФ Energy 040.040.Н/П.03	30	145	110	18	4	59	124	220	165	4,7
50	40	КШЦФ Energy 050.040.Н/П.03	40	158	125	18	4	63	133	220	180	5,8
65	16	КШЦФ Energy 065.016.Н/П.03	49	178	145	18	4	58,4	138	220	200	8,0
65	25	КШЦФ Energy 065.025.Н/П.03	49	178	145	18	8	58,4	138	220	200	8,6
80	16	КШЦФ Energy 080/070.016.Н/П.03	63	195	160	18	4	87	174	315	210	10,5
80	25	КШЦФ Energy 080/070.025.Н/П.03	63	195	160	18	8	87	174	315	210	10,9
100	16	КШЦФ Energy 100/080.016.Н/П.03	75	215	180	18	8	87	184	315	230	13,1
100	25	КШЦФ Energy 100/080.025.Н/П.03	75	230	190	22	8	87	184	315	230	14,0
125	16	КШЦФ Energy 125/100.016.Н/П.03	100	245	210	18	8	95	197	525	350	23,4
125	25	КШЦФ Energy 125/100.025.Н/П.03	100	270	220	26	8	95	197	525	350	24,4
150	16	КШЦФ Energy 150/125.016.Н/П.03	125	280	240	22	8	98	214	525	380	31,3
150	25	КШЦФ Energy 150/125.025.Н/П.03	125	300	250	26	8	98	214	525	380	32,5
200	16	КШЦФ Energy 200/150.016.Н/П.03	148	335	295	22	12	94	239	525	450	56,0
200	25	КШЦФ Energy 200/150.025.Н/П.03	148	360	310	26	12	94	239	525	450	58,1
250	16	КШЦФ Energy 250/200.016.Н/П.03	200	405	355	26	12	101	274	1030	530	87,2
250	25	КШЦФ Energy 250/200.025.Н/П.03	200	425	370	30	12	101	274	1030	530	91,0
300*	16	КШЦФ Energy 300/250.016.Н/П.03	240	460	410	26	12	167	-	-	750	170,7
300*	25	КШЦФ Energy 300/250.025.Н/П.03	240	485	430	30	16	167	-	-	750	170,7
350*	16	КШЦФ Energy 350/300.016.Н/П.03	300	520	470	26	16	195	-	-	750	259,8
350*	25	КШЦФ Energy 350/300.025.Н/П.03	300	550	490	33	16	195	-	-	750	259,8
400*	16	КШЦФ Energy 400/305.016.Н/П.03	305	580	525	30	16	171	-	-	880	300,4
400*	25	КШЦФ Energy 400/305.025.Н/П.03	305	610	550	33	16	171	-	-	880	300,4
500*	16	КШЦФ Energy 500/400.016.Н/П.03	390	710	650	33	20	171	-	-	990	597,8
500*	25	КШЦФ Energy 500/400.025.Н/П.03	390	730	660	39	20	171	-	-	990	597,8
600*	16	КШЦФ Energy 600/500.016.Н/П.03	500	840	770	36	20	970	-	-	1173	900 (1030)**
600*	25	КШЦФ Energy 600/500.025.Н/П.03	500	840	770	39	20	970	-	-	1173	920 (1050)**
700*	16	КШЦФ Energy 700/600.016.Н/П.03	600	910	840	36	24	1065	-	-	1376	1160 (1290)**
700*	25	КШЦФ Energy 700/600.025.Н/П.03	600	960	875	42	24	1065	-	-	1376	1245 (1375)**
800*	16	КШЦФ Energy 800/700.016.Н/П.03	700	1020	950	39	24	380	-	-	1376	2600
800*	25	КШЦФ Energy 800/700.025.Н/П.03	700	1075	950	45	24	380	-	-	1376	2800

* Поставляется с редуктором в комплекте. Строительная высота указана с редуктором.

** Вес с редуктором.



КРАН ШАРОВОЙ ПОЛНОПРОХОДНОЙ

ФЛАНЦЕВОЕ СОЕДИНЕНИЕ

СПЕЦИФИКАЦИЯ МАТЕРИАЛОВ

Корпус: легированная сталь (09Г2С)

Шток: коррозионностойкая сталь (20Х13)

Шар: коррозионностойкая сталь

DN 15-32: 20Х13;

DN 40-65: AISI 304;

DN 80-700: AISI 409;

Уплотнение штока: фторсиликоновый эластомер, EPDM

Уплотнение штока/подшипник скольжения:

фторопласт Ф-4К20, Ф-4

Уплотнение шара: фторопласт Ф-4К20 с дублирующим уплотнением из фторсиликонового эластомера

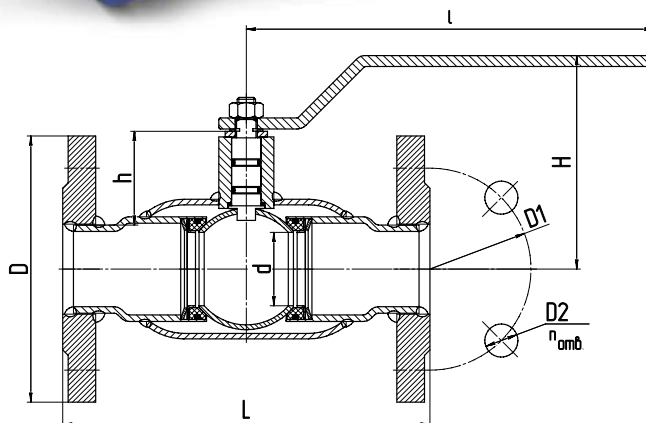
УПРАВЛЕНИЕ

- DN 15-200: рукоятка – оцинкованная углеродистая сталь с полимерным наконечником
- DN 150-200: рекомендуется механический редуктор с червячной передачей
- DN 250-700: механический редуктор в комплекте

ФЛАНЦЫ

Присоединительные размеры по ГОСТ 33259

По умолчанию редуктор с горизонтальным валом управления



ОСНОВНЫЕ ТЕХНИЧЕСКИЕ ХАРАКТЕРИСТИКИ

DN	PN	КОД	d	D	D1	D2	n отв	h	H	I	L	Масса, кг
15	40	КШЦФ Energy 015.040.П/П.03	15	95	65	14	4	63	135	160	120	2,0
20	40	КШЦФ Energy 020.040.П/П.03	18	105	75	14	4	63	138	160	140	2,5
25	40	КШЦФ Energy 025.040.П/П.03	24	115	85	14	4	65	142	160	140	3,7
32	40	КШЦФ Energy 032.040.П/П.03	30	135	100	18	4	64	124	220	165	4,7
40	40	КШЦФ Energy 040.040.П/П.03	40	145	110	18	4	68	133	220	290	5,8
50	40	КШЦФ Energy 050.040.П/П.03	49	158	125	18	4	69	138	220	300	8,0
65	16	КШЦФ Energy 065.016.П/П.03	64	178	145	18	4	94	174	315	300	10,5
65	25	КШЦФ Energy 065.025.П/П.03	64	178	145	18	8	94	174	315	300	10,9
80	16	КШЦФ Energy 080.016.П/П.03	75	195	160	18	4	97	184	315	320	13,1
80	25	КШЦФ Energy 080.025.П/П.03	75	195	160	18	8	97	184	315	320	14,0
100	16	КШЦФ Energy 100.016.П/П.03	100	215	180	18	8	108	197	525	350	23,4
100	25	КШЦФ Energy 100.025.П/П.03	100	230	190	22	8	108	197	525	350	24,4
125	16	КШЦФ Energy 125.016.П/П.03	125	245	210	18	8	111	214	525	380	31,3
125	25	КШЦФ Energy 125.025.П/П.03	125	270	220	26	8	111	214	525	380	32,5
150	16	КШЦФ Energy 150.016.П/П.03	148	280	240	22	8	124	239	525	410	56
150	25	КШЦФ Energy 150.025.П/П.03	148	300	250	26	8	124	239	525	410	58,1
200	16	КШЦФ Energy 200.016.П/П.03	200	335	295	22	12	128	274	1030	530	87,2
200	25	КШЦФ Energy 200.025.П/П.03	200	360	310	26	12	128	274	1030	530	91,0
250*	16	КШЦФ Energy 250.016.П/П.03	248	405	355	26	12	193	-	-	750	170,7
250*	25	КШЦФ Energy 250.025.П/П.03	248	425	370	30	12	193	-	-	750	170,7
300*	16	КШЦФ Energy 300.016.П/П.03	300	460	410	26	12	221	-	-	750	300,4
300*	25	КШЦФ Energy 300.025.П/П.03	300	485	430	30	16	221	-	-	750	300,4
350*	16	КШЦФ Energy 350.016.П/П.03	390	520	470	26	16	247	-	-	990	540
350*	25	КШЦФ Energy 350.025.П/П.03	390	550	490	33	16	247	-	-	990	540
400*	16	КШЦФ Energy 400.016.П/П.03	390	580	525	30	16	223	-	-	990	597,8
400*	25	КШЦФ Energy 400.025.П/П.03	390	610	550	33	16	223	-	-	990	597,8
500*	16	КШЦФ Energy 500.016.П/П.03	500	710	650	33	20	264	-	-	1017	810(940)**
500*	25	КШЦФ Energy 500.025.П/П.03	500	730	660	39	20	264	-	-	1017	830(960)**
600*	16	КШЦФ Energy 600.016.П/П.03	600	840	770	39	20	318	-	-	1173	1095(1225)**
600*	25	КШЦФ Energy 600.025.П/П.03	600	840	770	39	20	318	-	-	1173	1115(1245)**
700*	16	КШЦФ Energy 700.016.П/П.03	700	910	840	39	24	430	-	-	1376	2500
700*	25	КШЦФ Energy 700.025.П/П.03	700	960	875	45	24	430	-	-	1376	2550

* Поставляется с редуктором в комплекте. Строительная высота указана с редуктором.

** Вес с редуктором.

КРАН ШАРОВОЙ СТАНДАРТНОПРОХОДНОЙ

○ ПРИВАРНОЕ СОЕДИНЕНИЕ

СПЕЦИФИКАЦИЯ МАТЕРИАЛОВ

Корпус: легированная сталь (09Г2С)

Шток: коррозионнотойкая сталь (20Х13)

Шар: коррозионнотойкая сталь

DN 15-32: 20Х13;

DN 40-65: AISI 304;

DN 80-800: AISI 409;

Уплотнение штока:

фторсилоксановый эластомер, EPDM

Уплотнение штока/подшипник скольжения:

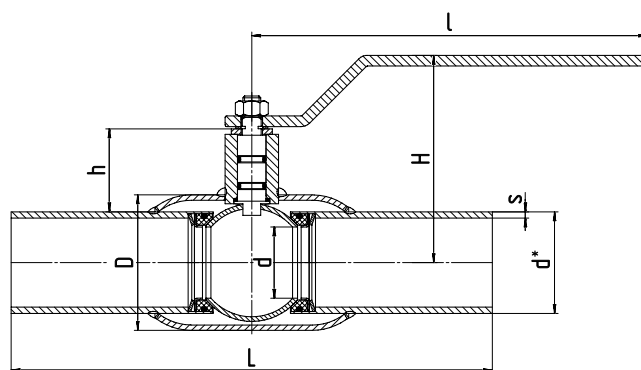
фторопласт Ф-4К20, Ф-4

Уплотнение шара: фторопласт Ф-4К20 с дублирующим уплотнением из фторсилоксанового эластомера

УПРАВЛЕНИЕ

- DN 15-200: рукоятка – оцинкованная углеродистая сталь с полимерным наконечником
- DN 150-250: рекомендуется механический редуктор с червячной передачей
- DN 300-800: механический редуктор в комплекте

По умолчанию редуктор с горизонтальным валом управления



ОСНОВНЫЕ ТЕХНИЧЕСКИЕ ХАРАКТЕРИСТИКИ

DN	PN	КОД	d	d*	s	D	H	h	l	L	Масса, кг
15	40	КШЦП Energy 015.040.Н/П.03	10	22	3	38	132	60	160	200	0,5
20	40	КШЦП Energy 020.040.Н/П.03	15	27	3	42	135	61	160	200	0,7
25	40	КШЦП Energy 025.040.Н/П.03	18	32	3,5	48	138	61	160	230	1,0
32	40	КШЦП Energy 032.040.Н/П.03	24	38	3	57	142	62	160	230	1,1
40	40	КШЦП Energy 040.040.Н/П.03	30	48	4	60	124	59	220	250	1,7
50	40	КШЦП Energy 050.040.Н/П.03	40	57	4	76	133	63	220	270	2,4
65	25	КШЦП Energy 065.025.Н/П.03	49	76	4	89	138	59	220	280	3,2
80	25	КШЦП Energy 080/070.025.Н/П.03	63	89	4	114	174	87	315	280	4,7
100	25	КШЦП Energy 100/080.025.Н/П.03	75	108	5	133	184	87	315	300	6,7
125	25	КШЦП Energy 125/100.025.Н/П.03	100	133	6	180	197	95	525	330	13,1
150	25	КШЦП Energy 150/125.025.Н/П.03	125	159	6	219	214	98	525	360	18,1
200	25	КШЦП Energy 200/150.025.Н/П.03	148	219	8	273	239	94	525	430	35,8
250	25	КШЦП Energy 250/200.025.Н/П.03	200	273	8	351	274	101	1030	510	58,2
300*	25	КШЦП Energy 300/250.025.Н/П.03	240	325	10	426	-	167	-	730	135,4
350*	25	КШЦП Energy 350/300.025.Н/П.03	300	377	10	530	-	195	-	730	214,1
400*	25	КШЦП Energy 400/305.025.Н/П.03	305	426	10	530	-	171	-	860	238,4
500*	25	КШЦП Energy 500/400.025.Н/П.03	390	530	10	630	-	171	-	970	483,8
600*	25	КШЦП Energy 600/500.025.Н/П.03	500	630	10	820	-	214	-	1143	740(870)**
700*	25	КШЦП Energy 700/600.025.Н/П.03	600	720	10	1020	-	273	-	1346	990(1120)**
800*	25	КШЦП Energy 800/700.025.Н/П.03	700	820	12	1120	-	380	-	1346	2400

* Поставляется с редуктором в комплекте. Строительная высота указана с редуктором.

** Вес с редуктором.



КРАН ШАРОВОЙ ПОЛНОПРОХОДНОЙ

○ ПРИВАРНОЕ СОЕДИНЕНИЕ

СПЕЦИФИКАЦИЯ МАТЕРИАЛОВ

Корпус: легированная сталь (09Г2С)

Шток: коррозионностойкая сталь (20Х13)

Шар: коррозионностойкая сталь

DN 15-32: 20Х13;

DN 40-65: AISI 304;

DN 80-700: AISI 409

Уплотнение штока: фторсиликоновый эластомер, EPDM

Уплотнение штока/подшипник скольжения:

фторопласт Ф-4К20, Ф-4

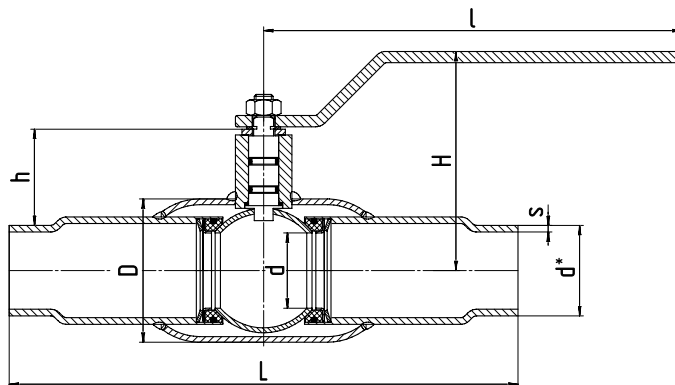
Уплотнение шара: фторопласт Ф-4К20

с дублирующим уплотнением из фторсиликонового эластомера



УПРАВЛЕНИЕ

- DN 15-200: рукоятка – оцинкованная углеродистая сталь с полимерным наконечником
- DN 125-200: рекомендуется механический редуктор с червячной передачей
- DN 250-700: механический редуктор в комплекте



ОСНОВНЫЕ ТЕХНИЧЕСКИЕ ХАРАКТЕРИСТИКИ

DN	PN	КОД	d	d*	s	D	H	h	I	L	Масса, кг
15	40	КШЦП Energy 015.040.П/П.03	15	22	3	42	135	63	160	200	0,7
20	40	КШЦП Energy 020.040.П/П.03	18	27	3,5	48	138	63	160	230	1,0
25	40	КШЦП Energy 025.040.П/П.03	24	32	3	57	142	65	160	230	1,1
32	40	КШЦП Energy 032.040.П/П.03	30	38	4	60	124	64	220	250	1,7
40	40	КШЦП Energy 040.040.П/П.03	40	48	4	76	133	68	220	270	2,4
50	40	КШЦП Energy 050.040.П/П.03	49	57	4	89	138	69	220	280	3,2
65	25	КШЦП Energy 065.025.П/П.03	64	76	4	114	174	94	315	280	4,7
80	25	КШЦП Energy 080.025.П/П.03	75	89	5	133	184	97	315	300	6,7
100	25	КШЦП Energy 100.025.П/П.03	100	108	6	180	197	108	525	330	13,1
125	25	КШЦП Energy 125.025.П/П.03	125	133	6	219	214	111	525	360	18,1
150	25	КШЦП Energy 150.025.П/П.03	148	159	6	273	239	124	525	390	35,8
200	25	КШЦП Energy 200.025.П/П.03	200	219	8	351	274	128	1030	510	58,2
250*	25	КШЦП Energy 250.025.П/П.03	248	273	8	426	-	193	-	730	135,4
300*	25	КШЦП Energy 300.025.П/П.03	300	325	10	530	-	221	-	730	238,4
350*	25	КШЦП Energy 350.025.П/П.03	390	377	10	630	-	247	-	970	415
400*	25	КШЦП Energy 400.025.П/П.03	390	426	10	630	-	223	-	970	483,8
500*	25	КШЦП Energy 500.025.П/П.03	500	530	10	820	-	217	-	991	700(830)**
600*	25	КШЦП Energy 600.025.П/П.03	600	630	10	1020	-	270	-	1143	935(1065)**
700*	25	КШЦП Energy 700.025.П/П.03	700	720	10	1120	-	430	-	1346	2300

ШАРОВЫЕ КРАНЫ ДЛЯ СТЕСНЕННЫХ УСЛОВИЙ

DN	PN	КОД	d	d*	s	D	H	h	I	L	Масса, кг
250*	25	КШЦП Energy 250.025.П/П.03 L=560	248	273	8	426	634,5	193	-	560	125,4
300*	25	КШЦП Energy 300.025.П/П.03 L=635	300	325	10	530	688,5	221	-	635	204,1
400*	25	КШЦП Energy 400.025.П/П.03 L=838	390	426	10	630	871	223	-	838	423,8

* Поставляется с редуктором в комплекте. Строительная высота указана с редуктором.

** Вес с редуктором.